

SERVICE BULLETIN

INSPECCIÓN O REEMPLAZAMIENTO DE LA BANCADA DEL MOTOR REF. 886567 EN LOS MOTORES ROTAX® TIPO 912 Y 914 (SERIES)

OBLIGATORIO

SB-912-028 R1

SB-914-016 R1

Simbolos repetitivos:

Por favor preste atención a los siguientes símbolos que aparecen en este documento, enfatizando información específica.

- ▲ PELIGRO: Identifica una instrucción que de no observarse, podría causar heridas serias e incluso la muerte.
- AVISO: Denota una instrucción que de no observarse, podría dañar seriamente el motor o podría provocar la suspensión de la garantía.
- ◆ NOTA: Información útil para un mejor manejo.

1) Información

1.1) Motores Afectados

Todas las versiones de los motores tipo:

- 912 A (Series) hasta el nº de serie 4,410.578
- 912 F (Series) hasta el nº de serie 4,412.836
- 912 S (Series) hasta el nº de serie 4,922.907
- 914 F (Series) hasta el nº de serie 4,420.377

Si están equipados con la bancada original ROTAX®, referencia 886567. En caso de dudas consulte con el fabricante del avión. En los motores con un número de serie mas alto que los listados anteriormente, la bancada con referencia 886568 ya se colocaba en la producción en serie.

1.2) Concurrencia ASB/SB/SI y SL

Ninguna

1.3) Razones

Una o más de las siguientes razones puede provocar formación de grietas en la bancada del motor ref. 886567:

- Modificaciones no probadas ni aprobadas.
- Sincronización inadecuada de los carburadores.
- Velocidad no adecuada (demasiado baja)
- Suspensión del motor inadecuada / vibraciones no neutralizadas
- Equilibrado de la hélice fuera de tolerancia
- Par de fricción de la reductora fuera de tolerancia
- Falta de mantenimiento

Vibraciones, impactos, fuerzas, etc. pueden provocar grietas en la bancada del motor ref. 886567.

▲ PELIGRO: Rectifique cualquiera de las causas arriba mencionadas sin retraso.

1.4) Asunto

Inspección o reemplazamiento de la bancada del motor ref. 886567.

1.5) Cumplimiento

- Cada 100 horas de funcionamiento inspeccione la bancada del motor como se indica en las siguientes instrucciones, sección 3, si el motor esta equipado con la bancada original ROTAX®, ref. 886567

1.6) Aprobación

El contenido técnico de este Boletín de Servicio esta aprobado por ACG.

1.7) Mano de Obra

001683

Mano de obra estimada:

Motores instalados en el avión - - - El tiempo dependerá de la instalación y por ello, el fabricante del motor no puede determinar una estimación.

1.8) Datos de masas

Cambio de peso - - - ninguno

Momento de inercia - - - no afectado

1.9) Datos de cargas eléctricas

Sin cambios.

1.10) Sumario de ejecución del Software

Sin cambios.

1.11) Referencias

Además de esta información técnica, consulte la edición actual de:

- Catálogo Ilustrado de Piezas (IPC)

- Manual de Mantenimiento (MM).

1.12) Otras publicaciones afectadas

ninguna

1.13) Intercambio de piezas

Para el cambio, tenga en cuenta lo siguiente

- Si es necesario, desmonte la bancada como se indica en las siguientes instrucciones y envíela a un Distribuidor Autorizado ROTAX[®] o a un Centro de Servicio.

2) Información sobre materiales

2.1) Materiales - costes y disponibilidad

Los precios y disponibilidad serán proporcionados por los Distribuidores Autorizados ROTAX[®] o sus Centros de Servicio.

2.2) Información de ayuda de la Compañía

- Las piezas cambiadas deben de ser enviadas a un Distribuidor Autorizado ROTAX[®] o un Centro de Servicio.
- Los daños o costes contraídos, principalmente respecto a costes de envío, tiempo perdido, pérdida de ingresos, gastos telefónicos o costes de conversión a otras versiones de motores o trabajos adicionales, incluyendo overhaul simultáneo, no son cubiertos y no serán sostenidos o reembolsados por ROTAX[®].

2.3) Materiales necesarios por motor

Para el cambio de la bancada del motor son necesarias las siguientes piezas:

- ◆ NOTE: Las nuevas piezas son solo necesarias si se detectan grietas en la bancada del motor.

Fig.no.	Nueva Ref.	Cantidad	Descripción	Vieja Ref	Aplicación
	886568	1	Conjunto bancada	886567	ROTAX [®] 912/914
	-	1	Tornillo Allen M10x110	941487	Bancada del motor
	-	4	Arandela bloqueo	945753	Bancada del motor
	-	3 / 1	Tornillo Allen M10x35	840947	Bancada del motor 912 / 914
	-	NB	Arandelas de grueso 10.1/20/0,5	927952	Bancada del motor
	-	NB	Arandelas de grueso 10.1/20/1,0	927953	Bancada del motor
	-	2	Tornillo Allen M10x50	640572	Bancada del motor 914
	-	2	Arandelas 10,5	927410	Bancada del motor

2.4) Material requerido como recambio

Ninguno

2.5) Reparación de piezas

Ninguna

2.6) Herramientas especiales/Lubricantes/Adhesivos/Pastas selladoras-Piezas y disponibilidad

Ninguna

3) Ejecución / Instrucciones

Ejecución

Todas las medidas deben de ser tomadas y confirmadas por las siguientes personas o establecimientos:

- ROTAX®-Autoridades Aeronáuticas
- ROTAX®-Distribuidores o sus Centros de Servicio
- Personas autorizadas por las respectivas Autoridades Aeronáuticas.

▲ PELIGRO: Realice este trabajo solamente en un área de no fumadores y no próxima a chispas o fuegos. Desconecte el encendido y asegure que el motor no pueda ser puesto en marcha por descuido. Desconecte el polo negativo de la batería del avión.

▲ PELIGRO: ¡Riesgo de escaldaduras y quemaduras! Deje que el motor se enfríe lo suficiente y use traje de seguridad mientras ejecuta el trabajo.

▲ PELIGRO: Si es necesario desmontar dispositivos de bloqueo (normalmente tornillos o tuercas autoblocantes, cables de seguridad, etc) , siempre reemplácelos por unos nuevos.

◆ NOTA: Todos los trabajos deben de ser llevados a cabo de acuerdo con el Manual de Mantenimiento pertinente.

3.1) Verificación de la bancada del motor, referencia 886567:

Vea la figura 1

- Inspeccione el conjunto de la bancada del motor de acuerdo con el actual Manual de Mantenimiento del motor 914F. Esto también es aplicable a los motores ROTAX® 912.

◆ NOTA: La documentación actualizada (edición actual) esta disponible en cualquier Distribuidor Autorizado ROTAX® o en sus Centros de Servicio en versión papel o en la página web de ROTAX® AIRCRAFT ENGINES

www.rotax-aircraft-engines.com

en versión electrónica.

◆ NOTA: Inspeccione las soldaduras de unión de los tubos circulares (1) y los radios (2) de la bancada. Ver figura 1.

- Si detecta grietas reemplaze la bancada completa de acuerdo con las especificaciones del fabricante del avión e instale la bancada ref. 886568. Esto también se aplica a los motores ROTAX® 914 de acuerdo con el Manual de Mantenimiento 914 F.

◆ NOTA: Si es absolutamente necesario, y si solamente uno de los radios o el tubo circular tiene grietas inferiores al 50%, está permitido un vuelo al Centro de Mantenimiento.

- Vuelva a poner el avión en su configuración original de funcionamiento.

- Conecte el terminal negativo de la batería del avión.

3.2) Pruebas (si los trabajos de mantenimiento se han llevado a cabo)

Realice unas pruebas del motor incluyendo comprobación de fugas en el encendido y fugas de aceite.

3.3) Sumario

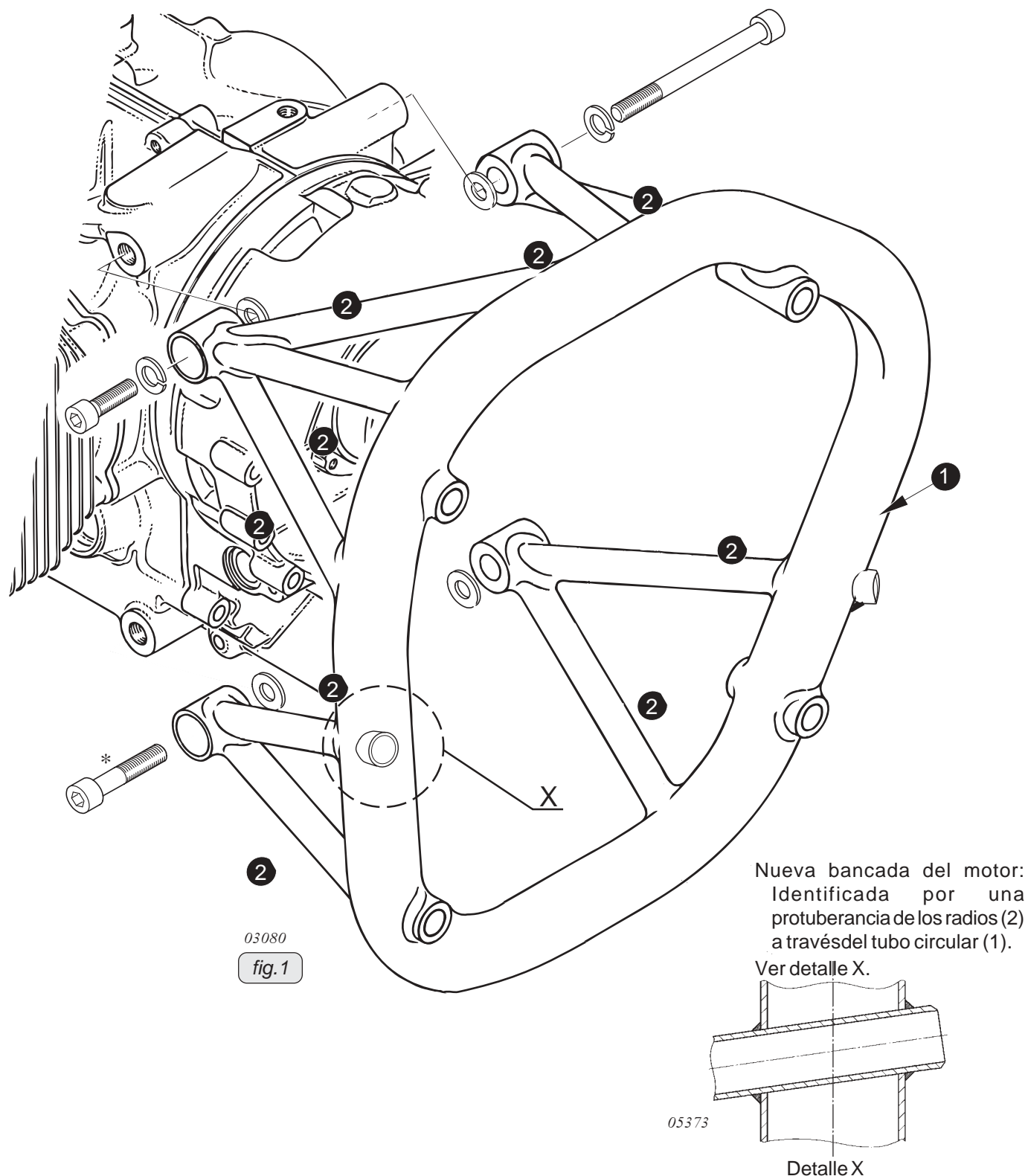
Estas instrucciones (sección 3) deben de ser ejecutadas de acuerdo con la sección 1.5

Approval of translation to best knowledge and judgment - in any case the original text in the German language and the metric units (SI-system) are authoritative.

Esta traducción se ha realizado con el mejor conocimiento y juicio – En cualquier caso prevalecerá el texto Original en idioma Alemán y los datos en sistema métrico internacional.

4) Apéndice

Las siguientes figuras deberán proporcionar información adicional:



◆NOTA: Las ilustraciones de este documento muestran la construcción típica. Estas pueden no representar todos los detalles o la forma exacta de las piezas que pueden tener la misma función o similar. Estas vistas **no son dibujos técnicos** y se incluyen solo como referencia. Para un detalle específico, consulte la documentación actualizada del respectivo tipo de motor.